

名鉄病院newsletter

平成24年 秋号



胃がんの手術風景

11月1日から 認知症疾患医療センターの運営を開始しました。

INDEX

- **病院からのお知らせ** P2.3
 - ・ 認知症疾患医療センターについて
- **診療科からご挨拶** P4.5
 - ・ 外科のご紹介
- **診着情報** P6
 - ・ 新任医師のご紹介
- **院フォメーション** P6
 - ・ 映画『さよならドビュッシー』の撮影がありました。
 - ・ 防災訓練を実施しました。

■ 診療科目

総合内科・循環器内科・腎臓内科
消化器内科・呼吸器内科・神経内科
血液内科・内分泌代謝科・小児科
外科・整形外科・リハビリテーション科
脳神経外科・婦人科・皮膚科
泌尿器科・耳鼻咽喉科・眼科
放射線科・予防接種センター・健診センター

■ 専門外来〈予約制〉

禁煙外来、乳腺外来、インスリン導入外来
スポーツ内科（他院からの紹介の方のみ）
シルバークリニック、小児慢性疾患外来、
乳児健診、女性泌尿器科外来、
肝臓外来、ストーマ外来 他
※ご不明な点は、お問い合わせ下さい。

名古屋市 認知症疾患医療センター

名鉄病院は平成24年11月1日から「名古屋市認知症疾患医療センター」の運営を開始しました。

当センターはつぎの3つの機能があります。

● **認知症の相談**

認知症専門医療相談室：認知症についてのさまざまな相談に電話や直接面談で対応します。認知症外来の予約や受診時のお手伝いもいたします。

● **認知症の診察**

認知症専門外来（シルバークリニック）：認知症専門医が診察し、画像検査や精密な神経心理検査をおこなって認知症の鑑別診断と初期治療の方針を決定します。

● **認知症での入院サポート**

認知症サポートチーム：認知症の患者さまが入院されたとき安全に入院治療が行われるようにチームでサポートします。

認知症専門医療相談室

認知症専門医療相談室は同センターの窓口です。認知症のことでご相談がありましたら、まず**052-551-2802**にお電話ください。**センターの専従看護師**である**堀田**が出ますのでご用件を申しつけてください。

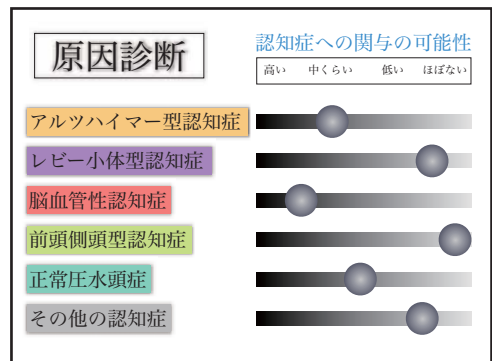
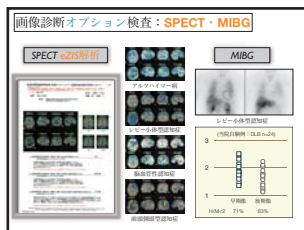
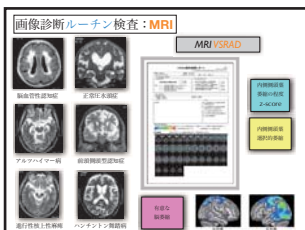
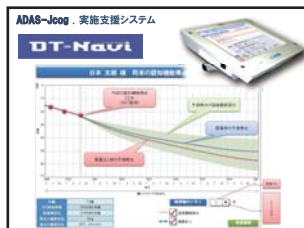
認知症専門医療相談室			
専従看護師	堀田	専任看護師	小林（朋）
臨床心理士	辻	専従事務	伊藤
MSW	大久保・伊藤・ウオーカー・瀬尾・出口		
電話	052-551-2802		
FAX	052-586-5756		
受付時間	平日月～金曜	9時～17時	
	第一土曜	9時～13時	



認知症専門外来（シルバークリニック）

専門の臨床心理士が認知機能を精密に評価します。MRI、SPECT、MIBG心筋シンチ、脳波、髄液検査など必要な検査はすべて可能です。検査が多くなると患者さまの来院回数が多くなるためなるべく同じ日にできるように専従事務の伊藤が検査日を本人や家族方の都合も聞いて調整します。神経学的な検査と総合診断は**認知症専門医**がおこない治療方針を決定します。その内容はまとめて「**認知症療養計画書**」としてかかりつけの先生に提供させていただきます。

簡易認知機能評価			
質問式（担当：辻）	観察式（担当：堀田）		
MMSE	全般的認知機能	CDR / FAST	全般的認知機能
CDT Cube Copy	構成機能 視空間認知	pADL / IADL	日常生活動作
SDS	うつ尺度	BPSDスコア (阿部式)	周辺症状
複雑認知機能評価			
質問式（担当：辻）			
ADAS-J-cog	全般的認知機能	WMS-R	記憶



認知症サポートチーム

名鉄病院では全病棟に「認知症サポートチーム」**DS team**の看護師が配置されています。

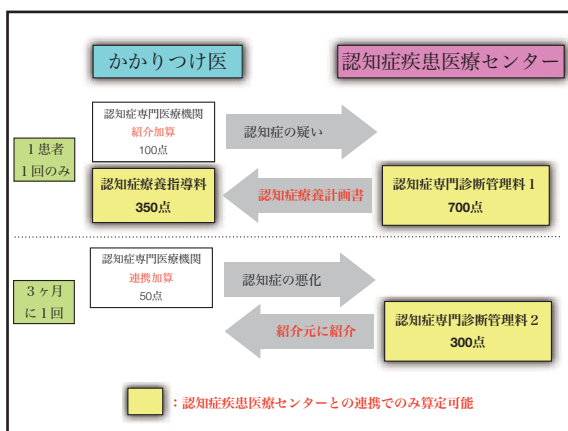
認知症の患者さまが入院中に認知症専門医による鑑別診断や周辺症状の治療が必要と判断された場合、本人やご家族と担当医の同意の下に、担当看護師から認知症疾患医療センターに受診依頼されます。

多職種からなるチームで治療に当たり、退院後のサポートも含めて対応いたします。

●認知症サポートチームのメンバー

チーム構成	担当
病棟看護師	患者情報や問題点呈示、介入効果評価
認知症専門医	鑑別診断、治療方針決定
センター看護師	患者情報収集、認知機能評価、チーム間の調整
MSW	医療福祉介護プラン作成
薬剤師	服用中の薬物相互作用、抗コリンリスクチェック
作業療法士	運動療法による転倒・昼夜逆転防止

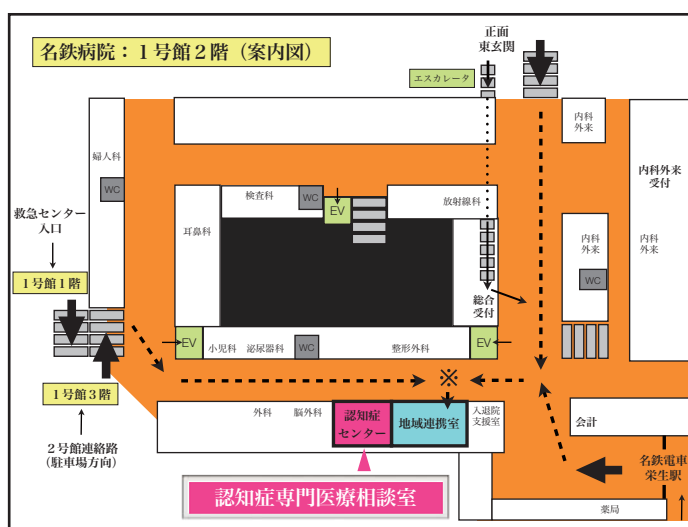
※平成24年診療報酬改定について



認知症疾患医療センター間の連携でのみ算定できる項目が新設されました。

認知症の鑑別のため当院へご紹介いただいた場合、当センターで「認知症療養計画書」を作成いたしますのでこの初期治療方針を参考に患者さまを指導するという形で「認知症療養指導料」350点が算定できます。ただし1患者に1回のみですのでご注意ください。

「認知症専門医療機関紹介加算」と「同連携加算」はセンター以外の医療機関との連携でも算定できます。



「認知症専門医療相談室」にご用の際は、まず「地域医療連携室」の受付にお越しください。担当のものがご案内いたします。

外科のご紹介

■診療内容

外科では高度な専門性を必要とする、胃、大腸、肝臓、胆道、膵臓、乳腺、甲状腺などの悪性疾患(癌)の他に、胆石症、鼠径ヘルニア、痔核などの良性疾患、虫垂炎、胆嚢炎、腸閉塞、外傷などの救急疾患まで幅広い領域の疾患に対し手術治療を中心に診療を行っています。

ご紹介いただいた消化器疾患の患者さまの多くは、当院消化器内科で詳しい検査を受け正確に診断された後に、手術を目的に外科に紹介されて来ます。手術待ちが可能な限り短くなるように消化器内科とは日頃から密な連携を図っています。

外科では学会で認められた専門医、認定医が専門的な立場で診療にあたっています。また、以下の施設認定を受け指導医のもとで専門医の育成に努めています。



奥村医長・岡田医師・榊原部長
清水部長・野寄副院長・小林部長

日本外科学会認定医修練施設、日本消化器外科学会専門医修練施設
日本乳癌学会研修施設、日本肝臓学会専門医認定施設、
日本消化器病学会専門医認定施設

①個性を尊重した患者さま中心の医療



名鉄病院ではひとりひとりの個性を尊重した患者さま中心の医療を行っています。

疾患の状態は個人個人で千差万別であり、治療方法についても医療の進歩とともに多様化してきています。そのため当科では患者さまに対して手術の前に十分時間を掛け、治療方法の種類、それぞれの治療方法のメリット・デメリット、治療期間などについて納得いくまで説明を行なっています。

患者さま本人が自分の価値観などを考慮した上で治療方法を選択するすることができます。

②高度で専門的な医療

当科は消化管、肝胆膵、乳腺・内分泌外科などについて経験豊富な専門医が揃っています。特に癌に対しては専門医が術前の診断から手術の執刀、退院後の外来診察に至るまで継続的に診療にあたっています。

高難度手術と呼ばれるより高度で専門的な手術も多く手掛けています。術後の抗癌剤治療なども外科にて一貫して行なっています。

当科はまた、名古屋大学大学院消化器外科の関連施設となっており大学病院の専門医の協力のもとに腹腔鏡による手術(胃切除術、大腸切除術、脾臓摘出術など)も積極的に行なっています。

大学病院主体の臨床試験などにも参加しています。



③迅速な医療

外科は消化器内科や紹介元の診療所の先生方との連携を密にしており、当院初診時から手術まで、手術から退院までの期間をできるだけ短くなるように努めています。また、当科は緊急手術に対しても即座に対応できる体制を整えています。

■スタッフの紹介

■野寄 英樹(副院長)

乳腺・内分泌外科、消化器外科、名古屋大学医学部臨床教授
日本外科学会指導医・専門医、日本内分泌外科学会評議員・専門医
日本乳癌学会認定医、日本消化器外科学会指導医・認定医
日本乳癌検診学会マンモグラフィ読影A認定医、麻酔科標榜医

■小林 裕幸(外科部長)

消化器外科(肝胆膵)、緩和医療、名古屋大学医学部臨床准教授
日本外科学会指導医・専門医、日本消化器外科学会指導医・専門医
消化器がん外科治療認定医、
日本肝胆膵外科学会評議員・高度技能医指導医
日本消化器病学会指導医・専門医、日本肝臓学会指導医・専門医
麻酔科標榜医

■清水 稔(部長)

消化器外科(胃・大腸)、内視鏡外科
日本外科学会専門医、日本消化器外科学会認定医、麻酔科標榜医

■榊原 巧(部長)

消化器外科(胃・大腸)、消化器がん外科治療認定医
日本外科学会専門医、日本消化器外科学会指導医・専門医

■奥村 徳夫(医長)

消化器外科、日本外科学会専門医、麻酔科標榜医

■岡田 学(医師)

消化器外科、内分泌外科

■大畑 麗子(非常勤医師)

乳腺外来担当(水・金 午後)、日本外科学会専門医、日本乳癌学会認定医

■外来医師担当表

平成24年11月1日現在

曜日	月	火	水	木	金	土
担当医	野寄	榊原	奥村	野寄	岡田	岡田
	榊原	小林	清水	小林	清水	藤原
			乳腺外来 大畑	乳腺外来 野寄	乳腺外来 大畑	
	ストーマ外来 奇数週		ストーマ外来 偶数週			

※上記の担当表は都合により変更する場合がございます。ストーマ外来は完全予約。

新任医師のご紹介

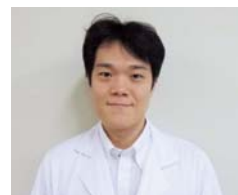
■奥村 徳夫(外科)

10月から外科に赴任しました奥村徳夫と申します。早く新しい環境になれて、皆様にご迷惑をかけないようにしたいと思っております。宜しくお願いします。



■金 正修(消化器内科)

この8月より名鉄病院に赴任した、金正修と申します。患者様の健康のためよりいっそうの努力をしていくつもりです。どうぞよろしくお願いたします。



院 フォメーション

名鉄病院からのお知らせ

◆ 映画『さよならドビュッシー』の撮影がありました。



8月に名鉄病院にて映画『さよならドビュッシー』の撮影が行われました。

なお、この映画は平成25年1月に公開される予定です。

◆ 防災訓練を実施しました



10月5日(金)に防災訓練を実施いたしました。当日は、地震発生直後の入院患者様の状況、建物の被害状況、ライフラインの状況などを確認するとともに負傷した患者様を安全な場所へ避難誘導する訓練を行いました。

名古屋鉄道健康保険組合 名鉄病院 〒451-8511 名古屋市西区栄生2-26-11

TEL.052-586-5755 FAX.052-586-5756(地域医療連携室)

TEL.052-551-6121(代) FAX.052-551-6711(事務部事務1課)

URL : <http://www.meitetsu-hospital.jp/>

