



MEITETSU HOSPITAL



日本医療機能評価機構
認定番号 JCS199号

名鉄病院 news letter

人に寄りそう 命と向き合う

令和8年 初夏号



患者経験価値調査について

撮影:写真クラブ 大原 茂幹

ティッシュが手放せない日々

この季節になると、毎年のように私を悩ませるのが、いわゆる花粉症です。年によって多少の差はあるものの、例年春先になると鼻炎症状に加え、結膜炎による目のかゆみが出現します。日によって症状の程度は異なりますが、ひどい日にはティッシュがまるで“相棒”のように手放せません。そしてこの関係は、残念ながら初夏頃まで続きます。

振り返ると、これらの症状が出始めたのは40歳頃でした。当時、先輩方からは「年齢とともに軽くなるよ」とありがたい(?)助言をいただいたものです。あれから年月を重ね、いわゆる老化は順調に進行しているはずなのですが、なぜか花粉症だけは全く衰える気配がありません。どうやらこの分野に関しては、“年の功”は効かないようです。

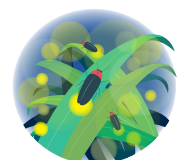
「何のアレルギーですか」と聞かれることもありますが、おそらく複数の抗原が関与しているだろうと勝手に解釈し、あえて詳しく調べないまま今日に至っています。さらに最近では、黄砂の影響もあるのではないかと疑っています。黄砂そのものはアレルゲンではないとされていますが、様々な物質を乗せてやってくる“運び屋”のような存在とも言われています。実際、黄砂が多い日には症状も一段と賑やかになる気がしてなりません。

一日も早く、“相棒”と少し距離を置ける季節の到来を心待ちにしています。



名鉄病院
病院長

葛谷 雅文





患者経験価値調査について



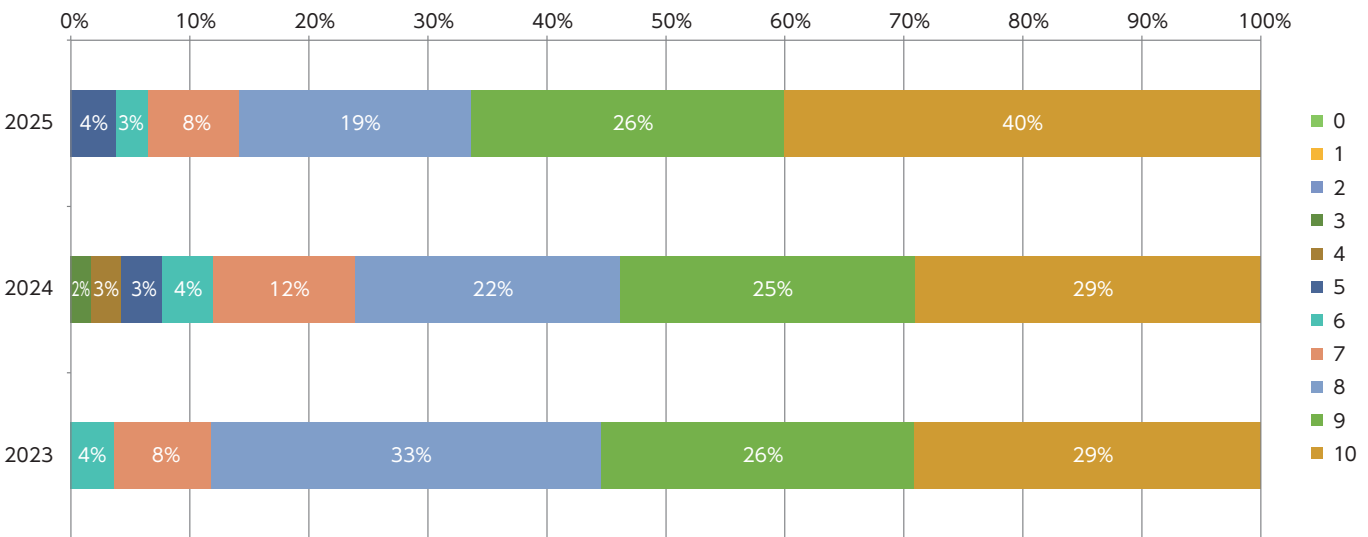
当院では、患者経験価値調査を取り入れております。

患者さんが院内でどのような経験をしたかを客観的に評価し、医療サービスの向上に努めるための調査です。今年度は回答数も増加し、昨年度より評価も上昇傾向にあります。今後も最適な医療を提供できるよう努力して参ります。

●入院の総合的評価

入院中のこの病院を0から10点で評価してください(最も悪い場合を0点、最も良い場合を10点とします)。

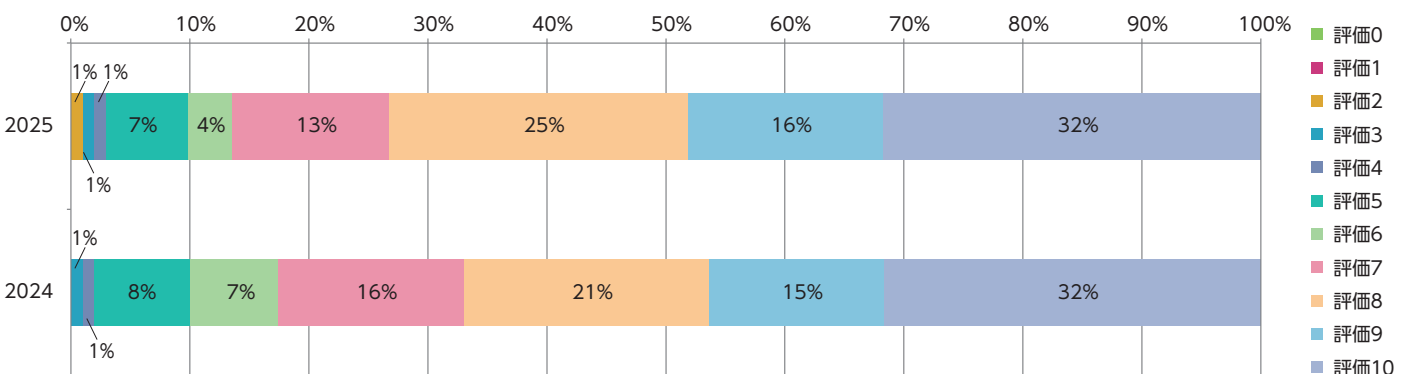
	0	1	2	3	4	5	6	7	8	9	10	有効回答数
2025	0	0	1	1	0	10	7	20	49	69	107	264
2024	0	0	0	2	3	4	5	14	26	29	34	117
2023	0	0	0	0	0	0	4	9	36	29	32	110



●外来の経験価値

当院の外来経験はあなたにとって価値のあるものでしたか？

	評価0	評価1	評価2	評価3	評価4	評価5	評価6	評価7	評価8	評価9	評価10	有効回答数
2025	0	1	2	2	3	17	9	32	61	40	77	244
2024	0	0	1	2	3	18	15	34	45	32	69	219



新任医師のご紹介

麻酔科部長 新屋 苑恵

4月1日付で麻酔科に赴任いたしました新屋苑恵と申します。これまで全身麻酔・区域麻酔をはじめ、周術期管理、ペインクリニックに従事してきました。安全で質の高い麻酔を提供できるよう、チーム医療の一員として尽力いたします。どうぞよろしくお願いいたします。

腎臓内科医長 神田 亜希子

4月より赴任いたしました腎臓内科の神田と申します。地域の皆さまに信頼される医療を提供できるよう努めてまいります。どうぞよろしくお願いいたします。

泌尿器科医長 日比野 貴文

泌尿器がんを中心に幅広く診療を行っております。患者様に寄り添った診療を心掛けてまいります。どうぞよろしくお願いいたします。

脳神経内科医師 山下 桂

4月より赴任いたしました。これまでも急性期総合病院で救急対応から慢性期の外来を含む幅広い診療をさせていただいておりました。地域の皆様のお力になれるよう努めさせていただきます。

整形外科医師 湯口 哲史

外傷を中心に一般的な整形外科診療を行っております。よろしくよろしくお願いいたします。

整形外科医師 神垣 省吾

患者様にとって最良の医療ができるように精進してまいります。

研修医のご紹介

正井 佑佳

はじめまして。今年度より名鉄病院で研修医として勤務いたします正井佑佳です。大阪出身で大阪医科薬科大学を卒業しました。大学ではダンス部に所属しておりました。精一杯頑張りますのでよろしくお願いいたします。

伊藤 佳示

4月より名鉄病院の研修医となりました伊藤佳示(いとうかひみ)です。患者さんや医療に関わる皆様から多くを学び、日々成長していきたいと思っています。どうぞお気軽にお声掛けください。よろしくお願いいたします。

中辻 怜菜

4月から研修医として働く中辻怜菜です!未熟ではありますが、患者さん一人ひとりに真摯に向き合い、成長していきたいと考えています。精一杯頑張りますのでどうぞよろしくお願いいたします。

片桐 栞菜

こんにちは。研修医1年目の片桐栞菜です。地域の皆様に寄り添った医療を提供できるよう、日々学びながら精一杯努めてまいります。研修医の間に基本的な力をしっかり身につけ、将来は相談しやすく頼れる医師になれるよう励んでいきます。どうぞよろしくお願いいたします。

白尾 紗彩

研修医1年目の白尾と申します。沖縄出身でこの度新天地名古屋に参りました。大学ではテニス部に所属し、趣味は料理です。至らぬ点多々ございますが、この地の医療のため努力いたします。ご指導よろしくお願いいたします。

田中 透

この度、研修医1年目として就職いたしました、田中透と申します。大学では水泳部とスキー部に所属していました。誠実な姿勢で診療に取り組み、日々研鑽を積んでまいります。何卒よろしくお願いいたします。

栄養士の紹介する 健康によいレシピ



夏野菜のドライカレー

夏野菜は太陽の光をたっぷり浴びて育つため、色鮮やかで旨みがギュッと凝縮されています。本来の旨みが濃いことから、調理をせずに生のまま食べられる野菜が多いです。また、美味しさのみでなく、夏野菜は色鮮やかで料理の見栄えを華やかにしてくれます。夏野菜にはビタミン類・カリウム・カロテンが豊富に含まれており、夏の暑さによる疲れや夏バテの予防に効果的です。夏野菜を積極的に取り入れ、バランスのとれた食事を心がけましょう。カレーは複数の種類の野菜を同時にたっぷり食べられるためおすすめです。今回は玉ねぎ、ナス、ズッキーニを使用したレシピですが、他の野菜で代用も可能です。好みの野菜で是非作ってみてください♪



【作り方】

- ① 玉ねぎ、にんにく、生姜はみじん切りにする。ズッキーニは5～8ミリ程度の厚さのいちょう切りにする。ナスも5～8ミリ程度の厚さのいちょう切りにする。
- ② フライパンにサラダ油をひいて中火で熱し、玉ねぎ、にんにく、生姜を入れ、玉ねぎが飴色になるまで炒める。
- ③ 豚ひき肉を入れ、木べらでほぐしながら炒める。
豚ひき肉の色が変わったら、ズッキーニ、ナスを順に加えて炒め合わせる。
- ④ トマト缶を加えて全体に馴染ませるようにして炒め合わせ、コンソメ(顆粒)を加える。
- ⑤ カレー粉を加えて木べらで良く混ぜ合わせ、塩こしょうで味を整える。
- ⑥ 器にご飯を盛り付け、カレーをのせ、ゆで卵をトッピングする。お好みでパセリを散らす。

【材料2人分】

- 豚ひき肉 100g
- 玉ねぎ 1/2個
- ズッキーニ 1/2本
- ナス 1本
- にんにく 1かけ
- 生姜 1かけ
- トマト缶 1/2缶
- コンソメ(顆粒) 小さじ2
- カレー粉 大さじ2
- ゆで卵 1個
- パセリ 適量
- 塩こしょう 適量



名鉄病院

〒451-8511 名古屋市中区栄生2-26-11
URL <https://www.meitetsu-hospital.jp/>
TEL 0570-023100 (ナビダイヤル)



経営主体

名古屋鉄道健康保険組合

病床数

HCU	12床
一般病床	321床(7:1看護)
地域包括ケア病床	40床
合計	373床

診療科目

- 内科
- 脳神経内科
- 小児科
- リハビリテーション科
- 泌尿器科
- 血管外科
- 循環器内科
- 血液内科
- 小児漢方内科
- 腎臓内科
- 内分泌・代謝内科
- 外科
- 脳神経外科
- 耳鼻咽喉科
- 放射線科
- 消化器内科
- 透析内科
- 消化器外科
- 婦人科
- 眼科
- 病理診断科
- 呼吸器内科
- 老年内科
- 整形外科
- 皮膚科
- 形成外科
- リウマチ科

診療センター

- 内視鏡センター
- 関節鏡・スポーツ整形外科センター
- 健診センター
- 認知症疾患医療センター
- ウロギネセンター
- 透析センター
- 中耳サージセンター
- 糖尿病センター
- 予防接種センター
- 睡眠障害センター

専門外来 ※予約制(一部を除く)

- 禁煙外来
- フレイル・ロコモ外来
- シルバークリニック
- 糖尿病透析予防外来
- 小児慢性疾患外来
- 関節鏡外来
- 小児整形外来(月1回・不定期)
- リウマチ膠原病内科
- ペースメーカー外来
- インスリン導入外来
- ファットケア外来
- 乳腺外来
- スポーツ外来
- 女性泌尿器科外来 ほか
- スポーツ内科(他院から紹介のみ)
- 肝臓外来
- 糖尿病眼合併症外来
- 乳児健診
- ストーマ外来
- 音声外来



1号館前の名鉄病院駐車場について
平日7時～17時の利用で、来院の方は割引サービスが可能です。
1号館1階Aブロックか2階総合受付に、駐車券を事前に提示して割引
認証を受けてください。
(名鉄病院北Pは割引認証しなくても、割引サービス後の料金です。)
また、病診連携専用の駐車場も用意しておりますので、詳しくは地域医療
連携室までお問合せください。

病診連携・紹介状に関するお問い合わせは

地域医療連携室 TEL. 052-586-5755 FAX. 052-586-5756

本紙内容に関するお問い合わせは

事務部総務課 TEL. 052-551-6299 FAX. 052-551-6711